



**УТВЕРЖДАЮ:**

Директор

МБУ Спортивная школа

/А.С. Вагин/

«19» мая 2021г.

М.П.

## ПАСПОРТ ДОСТУПНОСТИ объекта социальной инфраструктуры (ОСИ)

№ 2

### 1. Общие сведения об объекте

1.1 Наименование (вид) объекта: Здание - Спортивно-оздоровительный комплекс

1.2 Адрес объекта: 628383, Ханты-Мансийский автономный округ-Югра г.Пыть-ях, 10мкр, Мамонтово 8.

1.3 Сведения о размещении объекта:

- отдельно стоящее здание 1 этаж, 891,8 кв.м

- часть здания  $\frac{1}{4}$  1-го этажа пятиэтажного здания (или на -этаже), -кв.м

- наличие прилегающего земельного участка (да, нет) 3040,0- кв. м

1.4 Год постройки здания 1998, последнего капитального ремонта -

1.5 Дата предстоящих плановых ремонтных работ: текущего-, капитального-

1.6 Название организации (учреждения), (полное юридическое наименование – согласно Уставу, краткое наименование) Муниципальное бюджетное учреждение Спортивная школа (МБУ СШ)

1.7 Юридический адрес организации (учреждения): Российская Федерация, 628383, Тюменская область, Ханты – Мансийский автономный округ – Югра, г. Пыть-Ях, 3 мкр. Кедровый, ул. Святослава Федорова, дом 23

1.8 Основание для пользования объектом (оперативное управление, аренда, собственность)

1.9 Форма собственности (государственная, негосударственная)

1.10 Территориальная принадлежность (федеральная, региональная, муниципальная)

1.11 Вышестоящая организация (наименование) Отдел по физической культуре и спорту администрации города Пыть-Ях

1.12 Адрес вышестоящей организации, другие координаты: 628380 Ханты – Мансийский автономный округ – Югра г. Пыть-Ях Тюменской области 1 мкр, д. 18/А, Телефон: 8 (3463) 42-70-02, e-mail: dyssh.pyt-yah@mail.ru

## 2. Характеристика деятельности организации на объекте (по обслуживанию населения)

2.1 Сфера деятельности (здравоохранение, образование, социальная защита, физическая культура и спорт, культура, связь и информация, транспорт, жилой фонд, потребительский рынок и сфера услуг, другое)

2.2 Виды оказываемых услуг Реализация программ спортивной подготовки

2.3 Форма оказания услуг: (на объекте, с длительным пребыванием, в т.ч. проживанием, на дому, дистанционно)

2.4 Категории обслуживаемого населения по возрасту: (дети, взрослые трудоспособного возраста, пожилые; все возрастные категории)

2.5 Категории обслуживаемых инвалидов: инвалиды, передвигающиеся на коляске, инвалиды с нарушениями опорно-двигательного аппарата, нарушениями зрения, нарушениями слуха, нарушениями умственного развития

2.6 Плановая мощность: посещаемость (количество обслуживаемых в день), вместимость, пропускная способность 120 чел./в день

2.7 Участие в исполнении ИПР инвалида, ребенка-инвалида (да, нет)

## 3. Состояние доступности объекта

### 3.1 Путь следования к объекту пассажирским транспортом

(описать маршрут движения с использованием пассажирского транспорта)  
Маршрут городского пассажирского автобуса до остановки «Мамонтово», конечная «Баня»

наличие адаптированного пассажирского транспорта к объекту нет

### 3.2 Путь к объекту от ближайшей остановки пассажирского транспорта:

3.2.1 расстояние до объекта от остановки транспорта 300 м

3.2.2 время движения (пешком) 5-10 мин.

3.2.3 наличие выделенного от проезжей части пешеходного пути (да, нет)

3.2.4 Перекрестки: нерегулируемые; регулируемые, со звуковой сигнализацией, таймером; нет

3.2.5 Информация на пути следования к объекту: акустическая, тактильная, визуальная; нет

3.2.6 Перепады высоты на пути: есть, нет

Их обустройство для инвалидов на коляске: да, нет

### 3.3 Организация доступности объекта для инвалидов – форма обслуживания\*

№ п/п	Категория инвалидов (вид нарушения)	Вариант организации доступности объекта (формы обслуживания) *
1.	Все категории инвалидов и МГН	ВНД



	<i>в том числе инвалиды:</i>	
2	передвигающиеся на креслах-колясках	ДУ
3	с нарушениями опорно-двигательного аппарата	ДУ
4	с нарушениями зрения	ВНД
5	с нарушениями слуха	ДУ
6	с нарушениями умственного развития	ДУ

\* - указывается один из вариантов: «А», «Б», «ДУ», «ВНД»

«А»-доступность всех зон и помещений (универсальная);

«Б»-выделены для обслуживания инвалидов специальные участки и помещения;

«ДУ» -обеспечена условная доступность: помощь сотрудника организации, либо услуги предоставляются на дому или дистанционно;

«ВНД»-доступность не организована (временно недоступно).

### 3.4 Состояние доступности основных структурно-функциональных зон

№ п \п	Основные структурно-функциональные зоны	Состояние доступности, в том числе для основных категорий инвалидов**
1	Территория, прилегающая к зданию (участок)	ВНД (К,О,С) ДУ (Г,У)
2	Вход (входы) в здание	ДЧ-И (Г,У, К,О,) ВНД (С)
3	Путь (пути) движения внутри здания (в т.ч. пути эвакуации)	ДЧ-И (Г,У, К, О) ВНД (С)
4	Зона целевого назначения здания (целевого посещения объекта)	ДЧ-И (Г,У,О,К) ВНД (С)
5	Санитарно-гигиенические помещения	ДЧ-И (Г,У,О) ВНД (К,С)
6	Система информации и связи (на всех зонах)	ДЧ-И (К,О,У) ДУ (С,Г)
7	Пути движения к объекту (от остановки транспорта)	ДУ

\*\* Указывается: ДП-В - доступно полностью всем; ДП-И (К, О, С, Г, У) – доступно полностью избирательно (указать категории инвалидов); ДЧ-В - доступно частично всем; ДЧ-И (К, О, С, Г, У) – доступно частично избирательно (указать категории инвалидов); ДУ - доступно условно, ВНД – временно недоступно.

### 3.5 Итоговое заключение о состоянии доступности ОСИ:

Состояние доступности объекта оценено как временно недоступно (ВНД).

## 4. Управленческое решение

### 4.1 Рекомендации по адаптации основных структурных элементов объекта

№ № п \п	Основные структурно-функциональные зоны объекта	Рекомендации по адаптации объекта (вид работы) *
1	Территория, прилегающая к зданию (участок)	Текущий ремонт
2	Вход (выходы) в здание	Текущий ремонт
3	Путь (пути) движения внутри здания (в т.ч. пути эвакуации)	Текущий ремонт
4	Зона целевого назначения здания (целевого посещения объекта)	Текущий ремонт
5	Санитарно-гигиенические помещения	Текущий ремонт
6	Система информации на объекте (на всех зонах)	Текущий ремонт
7	Пути движения к объекту (от остановки транспорта)	Текущий ремонт
8	Все зоны и участки	Текущий ремонт

\*- указывается один из вариантов (видов работ): не нуждается; ремонт (текущий, капитальный); индивидуальное решение с ТСР; технические решения невозможны – организация альтернативной формы обслуживания

4.2. Период проведения работ по этапам адаптации в 2014-2025 году в рамках исполнения приложения к постановлению Правительства Ханты-Мансийского автономного округа – Югры от 9 октября 2013 года №430-п Государственная программа Ханты-Мансийского автономного округа – Югры «Доступная среда в Ханты-Мансийском автономном округе – Югре на 2014-2025 годы»

(указывается наименование документа: программы, плана)

4.3 Ожидаемый результат (по состоянию доступности) после выполнения работ по адаптации доступно полностью всем(ДП-В)

Оценка результата исполнения программы, плана (по состоянию доступности) удовлетворительная



4.4. Для принятия решения требуется, не требуется (*нужное подчеркнуть*):

4.4.1. согласование на Комиссии

\_\_\_\_\_  
(*наименование Комиссии по координации деятельности в сфере обеспечения доступной среды жизнедеятельности для инвалидов и других МГН*)

4.4.2. согласование работ с надзорными органами (*в сфере проектирования и строительства, архитектуры, охраны памятников, другое - указать*)

4.4.3. техническая экспертиза; разработка проектно-сметной документации;

4.4.4. согласование с вышестоящей организацией (собственником объекта);

4.4.5. согласование с общественными организациями инвалидов

\_\_\_\_\_  
4.4.6. другое \_\_\_\_\_.

Имеется заключение уполномоченной организации о состоянии доступности объекта (*наименование документа и выдавшей его организации, дата*), прилагается: Согласование с общественными организациями инвалидов

4.7. Информация может быть размещена (обновлена) на Карте доступности субъекта Российской Федерации \_\_\_\_\_

(*наименование сайта, портала*)

## 5. Особые отметки

Паспорт сформирован на основании:

1. Анкеты (информации об объекте) от «19» мая 2021 г.

2. Акта обследования объекта: № акта № \_\_\_\_\_ от «19» мая 2021 г.

3. Решения Комиссии от «156-0» 20.04.2021г.



УТВЕРЖДАЮ:

Директор

МБУ Спортивная школа

/А.С. Вагин/

«19» мая 2021г.

М.П.

## АНКЕТА

(информация об объекте социальной инфраструктуры)

К ПАСПОРТУ ДОСТУПНОСТИ ОСИ

№ 2

### 1. Общие сведения об объекте

1.1 Наименование (вид) объекта: Здание - Спортивно-оздоровительный комплекс

1.2 Адрес объекта: 628383, Ханты-Мансийский автономный округ-Югра г.Пыть-ях, 10мкр, Мамонтово 8.

1.3 Сведения о размещении объекта:

- отдельно стоящее здание 1 этаж, 891,8 кв.м

- часть здания ¼ 1-го этажа пятиэтажного здания (или на -этаже), -кв.м

- наличие прилегающего земельного участка (да, нет) 3040,0 - кв. м

1.4 Год постройки здания 1998, последнего капитального ремонта -

1.5 Дата предстоящих плановых ремонтных работ: текущего-, капитального-

1.6 Название организации (учреждения), (полное юридическое наименование – согласно Уставу, краткое наименование) Муниципальное бюджетное учреждение Спортивная школа (МБУ СШ)

1.7 Юридический адрес организации (учреждения): Российская Федерация, 628383, Тюменская область, Ханты – Мансийский автономный округ – Югра, г. Пыть-Ях, 3 мкр. Кедровый, ул. Святослава Федорова, дом 23

1.8 Основание для пользования объектом (оперативное управление, аренда, собственность)

1.9 Форма собственности (государственная, негосударственная)

1.10 Территориальная принадлежность (федеральная, региональная, муниципальная)

1.11 Вышестоящая организация (наименование) Отдел по физической культуре и спорту администрации города Пыть-Ях

1.12 Адрес вышестоящей организации, другие координаты: 628380 Ханты – Мансийский автономный округ – Югра г. Пыть-Ях Тюменской области 1 мкр, д. 18/А, Телефон: 8 (3463) 42-70-02, e-mail: dyssh.pyt-yah@mail.ru

### 2. Характеристика деятельности организации на объекте

(по обслуживанию населения)



2.1 Сфера деятельности (здравоохранение, образование, социальная защита, физическая культура и спорт, культура, связь и информация, транспорт, жилой фонд, потребительский рынок и сфера услуг, другое)

2.2 Виды оказываемых услуг Реализация программ спортивной подготовки

2.3 Форма оказания услуг: (на объекте, с длительным пребыванием, в т.ч. проживанием, на дому, дистанционно)

2.4 Категории обслуживаемого населения по возрасту: (дети, взрослые трудоспособного возраста, пожилые; все возрастные категории)

2.5 Категории обслуживаемых инвалидов: инвалиды, передвигающиеся на коляске, инвалиды с нарушениями опорно-двигательного аппарата, нарушениями зрения, нарушениями слуха, нарушениями умственного развития

2.6 Плановая мощность: посещаемость (количество обслуживаемых в день), вместимость, пропускная способность 120 чел./в день

2.7 Участие в исполнении ИПР инвалида, ребенка-инвалида (да, нет)

### 3. Состояние доступности объекта

#### 3.1 Путь следования к объекту пассажирским транспортом

(описать маршрут движения с использованием пассажирского транспорта)  
Маршрут городского пассажирского автобуса до остановки «Мамонтово», конечная «Баня»

наличие адаптированного пассажирского транспорта к объекту нет

#### 3.2 Путь к объекту от ближайшей остановки пассажирского транспорта:

3.2.1 расстояние до объекта от остановки транспорта 300 м

3.2.2 время движения (пешком) 5-10 мин.

3.2.3 наличие выделенного от проезжей части пешеходного пути (да, нет)

3.2.4 Перекрестки: нерегулируемые; регулируемые, со звуковой сигнализацией, таймером; нет

3.2.5 Информация на пути следования к объекту: акустическая, тактильная, визуальная; нет

3.2.6 Перепады высоты на пути: есть, нет

Их обустройство для инвалидов на коляске: да, нет

#### 3.3 Вариант организации доступности ОСИ (формы обслуживания) \* с учетом СП 35-101-2001

№ п/п	Категория инвалидов (вид нарушения)	Вариант организации доступности объекта (формы обслуживания) *
1.	Все категории инвалидов и МГН	ВНД
	<i>в том числе инвалиды:</i>	
2	передвигающиеся на креслах-колясках	ДУ

3	с нарушениями опорно-двигательного аппарата	ДУ
4	с нарушениями зрения	ВНД
5	с нарушениями слуха	ДУ
6	с нарушениями умственного развития	ДУ

\* - указывается один из вариантов: «А», «Б», «ДУ», «ВНД»

#### 4. Управленческое решение (предложения по адаптации основных структурных элементов объекта)

№ п \п	Основные структурно-функциональные зоны объекта	Рекомендации по адаптации объекта (вид работы) *
1	Территория, прилегающая к зданию (участок)	Текущий ремонт
2	Вход (входы) в здание	Текущий ремонт
3	Путь (пути) движения внутри здания (в т.ч. пути эвакуации)	Текущий ремонт
4	Зона целевого назначения (целевого посещения объекта)	Текущий ремонт
5	Санитарно-гигиенические помещения	Текущий ремонт
6	Система информации на объекте (на всех зонах)	Текущий ремонт
7	Пути движения к объекту (от остановки транспорта)	Текущий ремонт
8	Все зоны и участки	Текущий ремонт

\*- указывается один из вариантов (видов работ): не нуждается; ремонт (текущий, капитальный); индивидуальное решение с ТСР; технические решения невозможны – организация альтернативной формы обслуживания

**Размещение информации на Карте доступности субъекта Российской Федерации согласовано \_\_\_\_\_**

(подпись, Ф.И.О., должность, координаты для связи уполномоченного представителя объекта).





**УТВЕРЖДАЮ:**

Директор

МБУ Спортинформная школа

/А.С. Вагин/

«19» мая 2021г.

М.П.

**АКТ ОБСЛЕДОВАНИЯ  
объекта социальной инфраструктуры  
К ПАСПОРТУ ДОСТУПНОСТИ ОСИ  
№ 2**

г. Пыть-Ях

Наименование территориального  
образования субъекта Российской  
Федерации

«19» мая 2021г.

**1. Общие сведения об объекте**

1.1 Наименование (вид) объекта: Здание - Спортивно-оздоровительный комплекс

1.2 Адрес объекта: 628383, Ханты-Мансийский автономный округ-Югра г.Пыть-ях, 10мкр, Мамонтово 8.

1.3 Сведения о размещении объекта:

- отдельно стоящее здание 1 этаж, 891,8 кв.м

- часть здания  $\frac{1}{4}$  1-го этажа пятиэтажного здания (или на -этаже), -кв.м

- наличие прилегающего земельного участка (да, нет) 3040,0- кв. м

1.4 Год постройки здания 1998, последнего капитального ремонта -

1.5 Дата предстоящих плановых ремонтных работ: текущего-, капитального-

1.6 Название организации (учреждения), (полное юридическое наименование – согласно Уставу, краткое наименование) Муниципальное бюджетное учреждение Спортинформная школа (МБУ СШ)

1.7 Юридический адрес организации (учреждения): Российская Федерация, 628383, Тюменская область, Ханты – Мансийский автономный округ – Югра, г. Пыть-Ях, 3 мкр. Кедровый, ул. Святослава Федорова, дом 23

**2. Характеристика деятельности организации на объекте  
(по обслуживанию населения)**

2.1 Сфера деятельности (здравоохранение, образование, социальная защита, физическая культура и спорт, культура, связь и информация, транспорт, жилой фонд, потребительский рынок и сфера услуг, другое)

2.2 Виды оказываемых услуг Реализация программ спортивной подготовки

2.3 Форма оказания услуг: (на объекте, с длительным пребыванием, в т.ч. проживанием, на дому, дистанционно)

2.4 Категории обслуживаемого населения по возрасту: (дети, взрослые трудоспособного возраста, пожилые; все возрастные категории)

2.5 Категории обслуживаемых инвалидов: инвалиды, передвигающиеся на коляске, инвалиды с нарушениями опорно-двигательного аппарата, нарушениями зрения, нарушениями слуха, нарушениями умственного развития

2.6 Плановая мощность: посещаемость (количество обслуживаемых в день), вместимость, пропускная способность 120 чел./в день

2.7 Участие в исполнении ИПР инвалида, ребенка-инвалида (да, нет)

### 3. Состояние доступности объекта

#### 3.1 Путь следования к объекту пассажирским транспортом

(описать маршрут движения с использованием пассажирского транспорта)  
Маршрут городского пассажирского автобуса до остановки «Мамонтово», конечная «Баня»

наличие адаптированного пассажирского транспорта к объекту нет

#### 3.2 Путь к объекту от ближайшей остановки пассажирского транспорта:

3.2.1 расстояние до объекта от остановки транспорта 300 м

3.2.2 время движения (пешком) 5-10 мин.

3.2.3 наличие выделенного от проезжей части пешеходного пути (да, нет)

3.2.4 Перекрестки: нерегулируемые; регулируемые, со звуковой сигнализацией, таймером; нет

3.2.5 Информация на пути следования к объекту: акустическая, тактильная, визуальная; нет

3.2.6 Перепады высоты на пути: есть, нет

Их обустройство для инвалидов на коляске: да, нет

#### 3.3 Организация доступности объекта для инвалидов – форма обслуживания\*

№ п/п	Категория инвалидов (вид нарушения)	Вариант организации доступности объекта (формы обслуживания) *
1.	Все категории инвалидов и МГН	ВНД
	<i>в том числе инвалиды:</i>	
2	передвигающиеся на креслах-колясках	ВНД
3	с нарушениями опорно-двигательного аппарата	ДУ
4	с нарушениями зрения	ДУ



5	с нарушениями слуха	ДУ
6	с нарушениями умственного развития	ДУ

\* - указывается один из вариантов: «А», «Б», «ДУ», «ВНД»

### 3.4 Состояние доступности основных структурно-функциональных зон

№ п \п	Основные структурно-функциональные зоны	Состояние доступности, в том числе для основных категорий инвалидов**
1	Территория, прилегающая к зданию (участок)	ВНД (К,О,С) ДУ (Г,У)
2	Вход (входы) в здание	ДЧ-И (Г,У, К,О,) ВНД (С)
3	Путь (пути) движения внутри здания (в т.ч. пути эвакуации)	ДЧ-И (Г,У, К, О) ВНД (С)
4	Зона целевого назначения здания (целевого посещения объекта)	ДЧ-И (Г,У,О,К) ВНД (С)
5	Санитарно-гигиенические помещения	ДЧ-И (Г,У,О) ВНД (К,С)
6	Система информации и связи (на всех зонах)	ДЧ-И (К,О,У) ДУ (С,Г)
7	Пути движения к объекту (от остановки транспорта)	ДУ

\*\* Указывается: ДП-В - доступно полностью всем; ДП-И (К, О, С, Г, У) – доступно полностью избирательно (указать категории инвалидов); ДЧ-В - доступно частично всем; ДЧ-И (К, О, С, Г, У) – доступно частично избирательно (указать категории инвалидов); ДУ - доступно условно, ВНД – временно недоступно.

### 3.5 Итоговое заключение о состоянии доступности ОСИ:

Состояние доступности объекта оценено как временно недоступно (ВНД).

## 4. Управленческое решение (проект)

### 4.1 Рекомендации по адаптации основных структурных элементов объекта:

№ п \п	Основные структурно-функциональные зоны объекта	Рекомендации по адаптации объекта (вид работы) *
1	Территория, прилегающая к зданию (участок)	Текущий ремонт
2	Вход (входы) в здание	Текущий ремонт

3	Путь (пути) движения внутри здания (в т.ч. пути эвакуации)	Текущий ремонт
4	Зона целевого назначения здания (целевого посещения объекта)	Текущий ремонт
5	Санитарно-гигиенические помещения	Текущий ремонт
6	Система информации на объекте (на всех зонах)	Текущий ремонт
7	Пути движения к объекту (от остановки транспорта)	Текущий ремонт
8	Все зоны и участки	Текущий ремонт

\*- указывается один из вариантов (видов работ): не нуждается; ремонт (текущий, капитальный); индивидуальное решение с ТСР; технические решения невозможны – организация альтернативной формы обслуживания

4.2. Период проведения работ по этапам адаптации в 2014-2025 году в рамках исполнения приложения к постановлению Правительства Ханты-Мансийского автономного округа – Югры от 9 октября 2013 года №430-п Государственная программа Ханты-Мансийского автономного округа – Югры «Доступная среда в Ханты-Мансийском автономном округе – Югре на 2014-2025 годы»

(указывается наименование документа: программы, плана)

4.3 Ожидаемый результат (по состоянию доступности) после выполнения работ по адаптации доступно полностью всем(ДП-В)

Оценка результата исполнения программы, плана (по состоянию доступности) удовлетворительная

4.4. Для принятия решения требуется, не требуется (*нужное подчеркнуть*):

4.4.1. согласование на Комиссии

(наименование Комиссии по координации деятельности в сфере обеспечения доступной среды жизнедеятельности для инвалидов и других МГН)

4.4.2. согласование работ с надзорными органами (*в сфере проектирования и строительства, архитектуры, охраны памятников, другое - указать*)

4.4.3. техническая экспертиза; разработка проектно-сметной документации;

4.4.4. согласование с вышестоящей организацией (собственником объекта);

4.4.5. согласование с общественными организациями инвалидов \_\_\_\_\_;

4.4.6. другое \_\_\_\_\_.

Имеется заключение уполномоченной организации о состоянии доступности объекта (*наименование документа и выдавшей его организации, дата*), прилагается: Согласование с общественными организациями инвалидов

4.7. Информация может быть размещена (обновлена) на Карте доступности субъекта Российской Федерации \_\_\_\_\_



## 5. Особые отметки

### ПРИЛОЖЕНИЯ:

#### Результаты обследования:

- |  |         |
|--|---------|
| 1. Территории, прилегающей к объекту       | на 2 л. |
| 2. Входа (входов) в здание                 | на 3 л. |
| 3. Пути (путей) движения в здании          | на 3 л. |
| 4. Зоны целевого назначения объекта        | на 3 л. |
| 5. Санитарно-гигиенических помещений       | на 3 л. |
| 6. Системы информации (и связи) на объекте | на 2 л. |

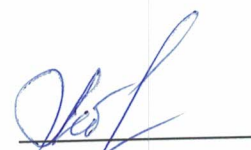
Результаты фото фиксации на объекте на 5 л.  
Поэтажные планы, паспорт БТИ \_\_\_\_\_ на \_\_\_\_\_ л.

Другое (в том числе дополнительная информация о путях движения к объекту)

---


Руководитель  
рабочей группы

Заместитель директора по АХЧ  
МБУ Спортивная школа  
Лебедева Е.В.  
(Должность, Ф.И.О.)

  
\_\_\_\_\_  
(подпись)

Члены рабочей  
группы

Заместитель директора по безопасности  
МБУ Спортивная школа  
Бикмурзинов М.А.  
(Должность, Ф.И.О.)

  
\_\_\_\_\_  
(подпись)

Заместитель директора по  
спортивной подготовке  
МБУ Спортивная школа  
Гордийчук О.А.  
(Должность, Ф.И.О.)

  
\_\_\_\_\_  
(подпись)

В том числе:

представители общественных организаций инвалидов

Председатель Нефтеюганской городской организации  
общероссийской общественной организации  
«Всероссийское общество инвалидов»

Тимиров А.А.

(Должность, Ф.И.О.)

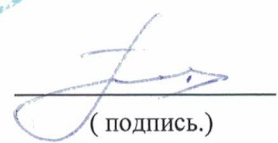


(подпись)

Специалист по доступной среде  
ООО «Югра-Инклюзив»

Бичукова Н.В.

(Должность, Ф.И.О.)



(подпись.)

Управленческое решение согласовано « \_\_\_\_ » \_\_\_\_\_ 20\_\_ г.

(протокол № \_\_\_\_)

Комиссией (название). \_\_\_\_\_



от «19» мая 2021г.

**I Результаты обследования:  
1. Территории, прилегающей к зданию (участка)**

Муниципальное бюджетное учреждение Спортивная школа (МБУ СШ)  
Спортивно-оздоровительный комплекс, 628383, Ханты-Мансийский  
автономный округ-Югра г.Пыть-ях, 10мкр, Мамонтово 8.

(Наименование объекта, адрес)

№ п/п	Наименование функционально-планировочного элемента	Наличие элемента			Выявленные нарушения и замечания		Работы по адаптации объектов	
		есть/нет	№ на плане	№ фото	Содержание	Значимо для инвалида (категория)	Содержание	Виды работ
1.1	Вход (входы) на территорию	есть	-	1-3	Отсутствует информация об объекте (визуальная, тактильная).	К,О,С,Г,У	Оборудовать информацией об объекте (визуальная, тактильная), привести в соответствие	Текущий ремонт
1.2	Путь (пути) движения на территории	есть	-	1-3	Отсутствуют указатели направления движения.	К,О,С,Г,У	Оборудовать указатели направления движения, привести в соответствие	Текущий ремонт
1.3	Лестница (наружная)	нет	-	-	-	-	-	-
1.4	Пандус (наружный)	нет	-	-	-	-	-	-
1.5	Автостоянка и парковка	нет	-	1,3	Отсутствует	К,О,С,Г,У	Оборудовать место для стоянки	Текущий ремонт
	ОБЩИЕ требования к зоне	-	-	-	-	-	Привести в соответствие	Технический ремонт

## II Заключение по зоне:

Наименование структурно-функциональной зоны	Состояние доступности* (к пункту 3.4 Акта обследования ОСИ)	Приложение		Рекомендации по адаптации (вид работы)** к пункту 4.1 Акта обследования ОСИ
		№ на плане	№ фото	
Территория, прилегающая к зданию	ВНД (К,О,С) ДУ (Г,У)	-	1-2	Текущий ремонт

\* указывается: ДП-В - доступно полностью всем; ДП-И (К, О, С, Г, У) – доступно полностью избирательно (указать категории инвалидов); ДЧ-В - доступно частично всем; ДЧ-И (К, О, С, Г, У) – доступно частично избирательно (указать категории инвалидов); ДУ - доступно условно, ВНД - недоступно

\*\*указывается один из вариантов: не нуждается; ремонт (текущий, капитальный); индивидуальное решение с ТСР; технические решения невозможны – организация альтернативной формы обслуживания

**Комментарий к заключению:** Состояние территории, прилегающей к зданию, оценено как временно недоступно для инвалидов, передвигающихся в кресле – коляске, с нарушением опорно-двигательного аппарата, для инвалидов с нарушением зрения, ВНД (К,О,С). Доступно условно для инвалидов с нарушениями слуха, инвалидов с нарушениями умственного развития, ДУ (Г,У). Для полного доступа всех категорий инвалидов в данной зоне (участке) требуется выполнить ряд мероприятий:

- оборудовать информационную поддержку на всех путях движения МГН;
- разместить необходимую информацию об объекте (визуальная, тактильная);
- оборудовать место для стоянки;
- установить указатели направления движения.



Приложение 2  
к Акту обследования ОСИ  
к паспорту доступности ОСИ № 2

от «19» мая 2021г.

**I Результаты обследования:  
2. Входа (входов) в здание**

Муниципальное бюджетное учреждение Спортивная школа (МБУ СШ)  
Спортивно-оздоровительный комплекс, 628383, Ханты-Мансийский  
автономный округ-Югра г.Пыть-ях, 10мкр, Мамонтово 8.  
(Наименование объекта, адрес)

№ п/п	Наименование функционально-планировочного элемента	Наличие элемента			Выявленные нарушения и замечания		Работы по адаптации объектов	
		есть/нет	№ на плане	№ фото	Содержание	Значимо для инвалида (категория)	Содержание	Виды работ
2.1	Лестница (наружная)	нет	-	-	-	-	-	-
2.2	Пандус (наружный)	есть	-	5	Отсутствует кнопка вызова персонала	К,О	Оборудовать кнопку вызова персонала	Текущий ремонт
2.3	Входная площадка (перед дверью)	есть	-	4-5	Отсутствуют указатели направления движения. Отсутствует информация об объекте (визуальная, тактильная).	О,С,К	Оборудовать информацией об объекте (визуальная, тактильная), указатели направления движения, привести в соответствие	Текущий ремонт
2.4	Дверь (входная)	есть	-	4	Отсутствует контрастное обозначение входной двери по периметру, табло для слабовидящих, световые маяки для дверных проемов «Пара», тактильная пиктограмма доступности	К,С,Г,О	Привести в соответствие	Текущий ремонт

					объекта, автоматическая система открывания дверей, тактильная разметка перед дверью, табличка с тактильным режимом работы, дверь открывается не походу движения с пандуса			
2.5	Тамбур	есть	-	6-8	Отсутствуют указатели направления пути движения, пристенный поручень, тактильные пиктограммы, световые маяки	К,О,С,Г,У	Оборудовать указателями направления пути движения, пристенные поручни, тактильные пиктограммы, световые маяки	Текущий ремонт
	<b>ОБЩИЕ требования к зоне</b>	-	-	-	-	-	Привести в соответствие	Технический ремонт

## II Заключение по зоне:

Наименование структурно-функциональной зоны	Состояние доступности* (к пункту 3.4 Акта обследования ОСИ)	Приложение		Рекомендации по адаптации (вид работы)** к пункту 4.1 Акта обследования ОСИ
		№ на плане	№ фото	
Вход (входы) в здание	ДЧ-И (Г,У, К,О,) ВНД (С)	-	4-8	Текущий ремонт

\* указывается: ДП-В - доступно полностью всем; ДП-И (К, О, С, Г, У) – доступно полностью избирательно (указать категории инвалидов); ДЧ-В - доступно частично всем; ДЧ-И (К, О, С, Г, У) – доступно частично избирательно (указать категории инвалидов); ДУ - доступно условно, ВНД - недоступно



**\*\*указывается** один из вариантов: не нуждается; ремонт (текущий, капитальный); индивидуальное решение с ТСР; технические решения невозможны – организация альтернативной формы обслуживания

**Комментарий к заключению:** Состояние входа в здание оценено как доступно частично избирательно для инвалидов с нарушениями слуха, для инвалидов с нарушениями умственного развития, для инвалидов с нарушением опорно-двигательного аппарата и для инвалидов передвигающихся в кресле – коляске, ДЧ-И (Г,У,О,К,). Временно не доступно для инвалидов с нарушением зрения, ВНД (С). Для полного доступа всех категорий инвалидов в данной зоне (участке) требуется выполнить ряд мероприятий:

**Входная площадка (перед дверью) - оборудовать информацией об объекте (визуальная, тактильная), указатели направления движения;**

**Дверь (входная)- оборудовать контрастное обозначение входной двери по периметру, табло для слабовидящих, световые маяки для дверных проемов «Пара», тактильную пиктограмму доступности объекта, автоматическую систему открывания дверей, защитную накладку на дверь, тактильную разметку перед дверью, тактильную табличку с режимом работы, развернуть открывание двери по ходу движения с пандуса;**

**Тамбур- оборудовать указателями направления пути движения, пристенные поручни, тактильные пиктограммы, световые маяки.**

от «19» мая 2021г.

**I Результаты обследования:**

**1. Пути (путей) движения внутри здания (в т.ч. путей эвакуации)**

Муниципальное бюджетное учреждение Спортивная школа (МБУ СШ)  
Спортивно-оздоровительный комплекс, 628383, Ханты-Мансийский  
автономный округ-Югра г.Пыть-ях, 10мкр, Мамонтово 8.

(Наименование объекта, адрес)

№ п/п	Наименование функционального элемента	Наличие элемента			Выявленные нарушения и замечания		Работы по адаптации объектов	
		есть/нет	№ на плане	№ фото	Содержание	Значимо для инвалида (категория)	Содержание	Виды работ
3.1	Коридор (вестибюль, зона ожидания, галерея, балкон)	есть	-	9-10	Отсутствуют информаторы (оборудование) для посетителей с нарушением зрения, оборудование для глухих, пристенные поручни в коридоре, тактильно-контрастный указатель пути движения, тактильно-звуковая мнемосхема, информационный терминал с адаптивным программным обеспечением	К,О,С,Г	Установить информаторы (оборудование) для посетителей с нарушением зрения, оборудованное для глухих, пристенные поручни в коридоре, тактильно-контрастный указатель пути движения, зону ожидания, тактильно-звуковую мнемосхему, информации	Текущий ремонт



					для МНГ.		онный терминал с адаптивным программным обеспечением для МНГ	
3.2	Лестница (внутри здания)	нет	-	-	-	-	-	-
3.3	Пандус (внутри здания)	нет	-	-	-	-	-	-
3.4	Лифт пассажирский (или подъемник)	нет	-	-	-	-	-	-
3.5	Дверь	есть	-	9-14	Отсутствует контрастное обозначение дверного проема	-	Привести в соответствие	Текущий ремонт
3.6	Пути эвакуации (в т.ч. зоны безопасности)	есть	-	9	Отсутствует тактильно-контрастные таблички со шрифтом Брайля, тактильная разметка перед дверью	К, О,С,Г,У	Установить тактильно-контрастные таблички со шрифтом Брайля, тактильную разметку перед дверью	Текущий ремонт
	ОБЩИЕ требования к зоне	-	-	-	-	-	Привести в соответствие	Технический ремонт

## II Заключение по зоне:

Наименование структурно-функциональной зоны	Состояние доступности* (к пункту 3.4 Акта обследования ОСИ)	Приложение		Рекомендации по адаптации (вид работы)** к пункту 4.1 Акта обследования ОСИ
		№ на плане	№ фото	
Пути движения внутри здания (в т.ч.	ДЧ-И (Г,У, К, О) ВНД (С)	-	9-14	Текущий ремонт

пути эвакуации)				
-----------------	--	--	--	--

\* указывается: ДП-В - доступно полностью всем; ДП-И (К, О, С, Г, У) – доступно полностью избирательно (указать категории инвалидов); ДЧ-В - доступно частично всем; ДЧ-И (К, О, С, Г, У) – доступно частично избирательно (указать категории инвалидов); ДУ - доступно условно, ВНД - недоступно

\*\* указывается один из вариантов: не нуждается; ремонт (текущий, капитальный); индивидуальное решение с ТСР; технические решения невозможны – организация альтернативной формы обслуживания

**Комментарий к заключению:** Состояние входа в здание оценено как доступно частично избирательно для инвалидов с нарушениями слуха, для инвалидов с нарушениями умственного развития, для инвалидов с нарушением опорно-двигательного аппарата и для инвалидов передвигающихся в кресле – коляске, ДЧ-И (Г,У,О,К,). Временно не доступно для инвалидов с нарушением зрения , ВНД (С). Для полного доступа всех категорий инвалидов в данной зоне (участке) требуется выполнить ряд мероприятий:

**Коридор (вестибюль, зона ожидания, галерея, балкон) - установить информаторы (оборудование) для посетителей с нарушением зрения, оборудование для глухих, пристенные поручни в коридоре, тактильно-контрастные указатели пути движения, зону ожидания, тактильно-звуковую мнемосхему, информационный терминал с адаптивным программным обеспечением для МНГ;**

**Дверь - установить тактильно-контрастные таблички со шрифтом Брайля, тактильную разметку перед дверью, установить контрастное обозначение дверного проема;**

**Пути эвакуации (в т.ч. зоны безопасности) - установить контрастное обозначение дверного проема, указатели пути движения**



Приложение 4  
к Акту обследования ОСИ  
к паспорту доступности ОСИ № 2

от «19» мая 2021г.

**I Результаты обследования:**

**4. Зоны целевого назначения здания (целевого посещения объекта)  
Вариант I – зона обслуживания инвалидов**

Муниципальное бюджетное учреждение Спортивная школа (МБУ СШ)  
Спортивно-оздоровительный комплекс, 628383, Ханты-Мансийский  
автономный округ-Югра г.Пыть-ях, 10мкр, Мамонтово 8.

(Наименование объекта, адрес)

№ п/п	Наименование функционально-планировочного элемента	Наличие элемента			Выявленные нарушения и замечания		Работы по адаптации объектов	
		есть/нет	№ на	№ фото	Содержание	Значимо для инвалида (категория)	Содержание	Виды работ
4.1	Кабинетная форма обслуживания	нет	-	-	-	-	-	-
4.2	Зальная форма обслуживания	есть	-	15-16	Отсутствует тактильно-контрастные таблички со шрифтом Брайля, специализированное оборудование для слабослышащих и слабовидящих, тактильная разметка перед дверью, указатели пути	К,О,Г,С,У	Установить тактильно-контрастные таблички со шрифтом Брайля, специализированное оборудование для слабослышащих и слабовидящих, тактильную разметку перед	Текущий ремонт

					движения, отсутствует контрастное обозначение дверного проема по периметру.		дверью, указатели пути движения, контрастное обозначение дверного проема по периметру в соответствие	
4.3	Прилавочная форма обслуживания	нет	-	-	-	-	-	-
4.4	Форма обслуживания с перемещением по маршруту	нет	-	-	-	-	-	-
4.5	Кабина индивидуального обслуживания	нет	-	-	-	-	-	-
	<b>ОБЩИЕ</b> требования к зоне				-	-	Привести в соответствие	Технический ремонт

## II Заключение по зоне:

Наименование структурно-функциональной зоны	Состояние доступности* (к пункту 3.4 Акта обследования ОСИ)	Приложение		Рекомендации по адаптации (вид работы)** к пункту 4.1 Акта обследования ОСИ
		№ на плане	№ фото	
Зона целевого назначения здания (целевого посещения объекта) Вариант I – зона обслуживания инвалидов	ДЧ-И (Г,У,О,К) ВНД (С)	-	15-16	Текущий ремонт

\* указывается: ДП-В - доступно полностью всем; ДП-И (К, О, С, Г, У) – доступно полностью избирательно (указать категории инвалидов); ДЧ-В - доступно частично всем; ДЧ-И (К, О, С, Г, У) – доступно частично избирательно (указать категории инвалидов); ДУ - доступно условно, ВНД - недоступно



\*\*указывается один из вариантов: не нуждается; ремонт (текущий, капитальный); индивидуальное решение с ТСР; технические решения невозможны – организация альтернативной формы обслуживания

**Комментарий к заключению:** Состояние зоны целевого назначения здания (целевого посещения объекта) оценено, как доступно частично избирательно для инвалидов с нарушениями слуха, инвалидов с нарушениями умственного развития, инвалидов с нарушением опорно-двигательного аппарата и передвигающихся в кресле – коляске, ДЧ-И (Г,У,О,К). Временно не доступно для инвалидов с нарушением зрения, ВНД (С). Для полного доступа всех категорий инвалидов в данной зоне (участке) требуется выполнить ряд мероприятий:

**Зальная форма обслуживания** – установить тактильно-контрастные таблички со шрифтом Брайля, специализированное оборудование для слабослышащих и слабовидящих, тактильную разметку перед дверью, указатели пути движения, контрастное обозначение дверного проема по периметру

Приложение 5  
к Акту обследования ОСИ  
к паспорту доступности ОСИ № 2

от «19» мая 2021г.

**I Результаты обследования:  
5. Санитарно-гигиенических помещений**

Муниципальное бюджетное учреждение Спортивная школа (МБУ СШ)  
Спортивно-оздоровительный комплекс, 628383, Ханты-Мансийский  
автономный округ-Югра г.Пыть-ях, 10мкр, Мамонтово 8.  
(Наименование объекта, адрес)

№ п/ п	Наименование функционально-планировочного элемента	Наличие элемента			Выявленные нарушения и замечания		Работы по адаптации объектов	
		есть/ нет	№ на плане	№ фото	Содержание	Значимо для инвалида (категория)	Содержание	Виды работ
5.1	Туалетная комната	есть	-	17-19	Туалетная комната не соответствует нормативу: Отсутствует писсуар, поворотное зеркало, держатель для трости и кнопка вызова, указатели пути движения, световые маяки «Пара», тактильная разметка перед дверью, туалетная кабинка не соответствует размерам, нет места для коляски, отсутствует сенсорный	К,О,Г,С,У	Установить писсуар, поворотное зеркало, держатель для трости и кнопку вызова, указатели пути движения, световые маяки «Пара», тактильную разметку перед дверью, туалетную кабинку привести в соответствие с установленными размерами, сенсорный	Текущий ремонт.



					дозатор жидкого мыла, локтевой смеситель, отсутствует раковина для инвалидов.		дозатор жидкого мыла, локтевой смеситель, установить раковину для инвалидов	
5.2	Душевая/ ванная комната	нет	-	-	-	-	-	-
5.3	Бытовая комната (гардеробная)	нет	-	-	-	-	-	-
	ОБЩИЕ требования к зоне	-	-	-	-	-	Привести в соответствии	Технический ремонт

## II Заключение по зоне:

Наименование структурно-функциональной зоны	Состояние доступности* (к пункту 3.4 Акта обследования ОСИ)	Приложение		Рекомендации по адаптации (вид работы)** к пункту 4.1 Акта обследования ОСИ
		№ на плане	№ фото	
Санитарно-гигиенических помещений	ДЧ-И (Г,У,О) ВНД (К,С)	-	17-19	Текущий ремонт

\* указывается: ДП-В - доступно полностью всем; ДП-И (К, О, С, Г, У) – доступно полностью избирательно (указать категории инвалидов); ДЧ-В - доступно частично всем; ДЧ-И (К, О, С, Г, У) – доступно частично избирательно (указать категории инвалидов); ДУ - доступно условно, ВНД - недоступно

\*\*указывается один из вариантов: не нуждается; ремонт (текущий, капитальный); индивидуальное решение с ТСР; технические решения невозможны – организация альтернативной формы обслуживания

**Комментарий к заключению:** Состояние санитарно-гигиенических помещений оценено как доступно частично избирательно для инвалидов с нарушениями слуха, с нарушением умственного развития и нарушениями опорно-двигательного аппарата, ДЧ-И (Г,О,У). Временно не доступно для инвалидов передвигающихся на креслах-колясках и слабовидящим инвалидам, ВНД (К,С). Для полного доступа всех категорий инвалидов в данной зоне (участке) требуется выполнить ряд мероприятий:

Туалетная комната – установить писсуар, поворотное зеркало, держатель для трости и кнопку вызова, указатели пути движения, световые маяки «Пара», тактильную разметку перед дверью, туалетную кабинку привести в соответствие с размерами, сенсорный дозатор жидкого мыла, локтевой смеситель, раковину для инвалидов



Приложение 6  
к Акту обследования ОСИ  
к паспорту доступности ОСИ № 2

от «19» мая 2021г.

**I Результаты обследования:  
6. Системы информации на объекте**

Муниципальное бюджетное учреждение Спортивная школа (МБУ СШ)  
Спортивно-оздоровительный комплекс, 628383, Ханты-Мансийский  
автономный округ-Югра г.Пыть-ях, 10мкр, Мамонтово 8.

(Наименование объекта, адрес)

№ п/п	Наименование функционально-планировочного элемента	Наличие элемента			Выявленные нарушения и замечания		Работы по адаптации объектов	
		есть/нет	№ на плане	№ фото	Содержание	Значимо для инвалида (категория)	Содержание	Виды работ
6.1	Визуальные средства	нет	-	20-22	Отсутствуют визуальные указатели, контрастные таблички, визуальное табло	К,О,Г,У	Установить визуальные указатели, контрастные таблички, визуальное табло	Текущий ремонт
6.2	Акустические средства	нет	-	20-22	Отсутствует звукоусиливающее оборудование, акустическое табло	Г	Установить звукоусиливающее оборудование, акустическое табло	Текущий ремонт
6.3	Тактильные средства	нет	-	20-22	Нет тактильных средств информирования (табличек, пиктограмм знаков)	С	Установить тактильные средства информирования (таблички, пиктограммы знаков)	Текущий ремонт

ОБЩИЕ требования к зоне							
-------------------------------	--	--	--	--	--	--	--

### II Заключение по зоне:

Наименование структурно- функциональной зоны	Состояние доступности* (к пункту 3.4 Акта обследования ОСИ)	Приложение		Рекомендации по адаптации (вид работы)** к пункту 4.1 Акта обследования ОСИ
		№ на плане	№ фото	
Системы информации на объекте	ДЧ-И (К,О,У) ДУ (С,Г)	-	20-22	Текущий ремонт

\* указывается: ДП-В - доступно полностью всем; ДП-И (К, О, С, Г, У) – доступно полностью избирательно (указать категории инвалидов); ДЧ-В - доступно частично всем; ДЧ-И (К, О, С, Г, У) – доступно частично избирательно (указать категории инвалидов); ДУ - доступно условно, ВНД - недоступно

\*\*указывается один вариантов: не нуждается; ремонт (текущий, капитальный); индивидуальное решение с ТСР; технические решения невозможны – организация альтернативной формы обслуживания

**Комментарий к заключению:** Состояние зоны системы информации на объекте оценено как доступно частично избирательно для инвалидов с нарушениями умственного развития, инвалидов передвигающиеся на креслах-колясках, с нарушениями опорно-двигательного аппарата, ДЧ-И (К,О,У). Временно недоступно для инвалидов с нарушением зрения, для инвалидов с нарушением слуха, ВНД (С,Г). Для полного доступа всех категорий инвалидов в данной зоне (участке) требуется выполнить ряд мероприятий:

-Установить визуальные указатели, контрастные таблички, визуальное акустическое табло, звукоусиливающее оборудование, тактильные средства информирования (таблички, пиктограммы знаков)



## 1. Территория, прилегающая к зданию (участка)

Рис.1



Рис.2



Рис.3



## 2. Входа (входов) в здание

Рис.4



Рис.5



Рис.6



Рис.7



Рис.8



### 3. Пути (путей) движения внутри здания (в т.ч. путей эвакуации)

Рис.9



Рис.10

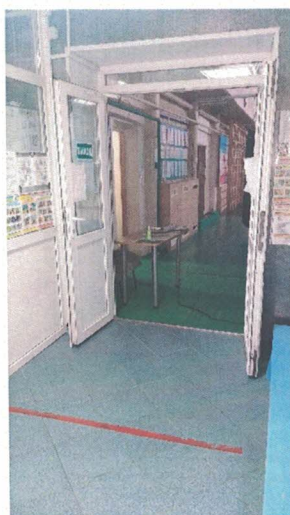




Рис.11



Рис.12



Рис.13



Рис.14



#### 4.Зона целевого назначения здания (целевого посещения объекта)

Рис.15



Рис.16



## 5. Санитарно-гигиеническое помещение

Рис.17



Рис.18



Рис.19



## 6. Система информации на объекте

Рис.20



Рис.21





Рис.22



**7. Пути движения к объекту (от остановки транспорта)**

Рис.23

